

## 監控警示服務使用說明

### 壹、前言

#### 一、服務目的

提供各系統管理者，即時得知各系統運作狀況是否正常，以最快的時間通知相關負責人員進行處置。

#### 二、監控服務註冊

各單位於公衛平台申請服務時，勾選使用監控警示服務，提供需監控之網址 URL、監控時間區間。如需監控 AP、DB Server 的 CPU、Disk、Memory 等，需安裝提供之 Batch 程式，該程式會於 Server 上進行資料蒐集並存成 XML 檔案，以提供給後續監控網址頁面可讀取 XML 獲取各 Server 上資訊。如需對網站的字串做解析，需提供要判斷之字串，以建立監控服務。如各單位須自行接收監控狀態，可使用平台提供之 Web Service 服務。

### 貳、Web Service 使用說明

#### (一) 取得主機狀態清單

##### 1、Input Message

Message Name	Part Name	Data Type	Description
InputValues	machineid	xsd:string	系統編號。
InputValues	passcode	xsd:string	驗證碼。

##### 2、Output Message

Message Name	Part Name	Data Type	Description
OutputValues	output	xsd:string	主機狀態清單列表，為 XML 格式。

##### 3、Operation

Operation Name	Input Message	Output Message	(Action)Description
List	InputValues	OutputValues	執行主機狀態清單查詢。

4、WSDL 測試路徑(以實際介接所提供之 IP 為主)

<http://203.65.17.143:8080/SOA-MTA2/PortTypeBndPort?WSDL>

(二) 取得單一主機即時狀態

1、Input Message

Message Name	Part Name	Data Type	Description
InputValues	machineid	xsd:string	系統編號。
InputValues	passcode	xsd:string	驗證碼。
InputValues	sno	xsd:string	序號(註冊時取得)。

2、Output Message

Message Name	Part Name	Data Type	Description
OutputValues	output	xsd:string	單一主機即時狀態，為 XML 格式。

3、Operation

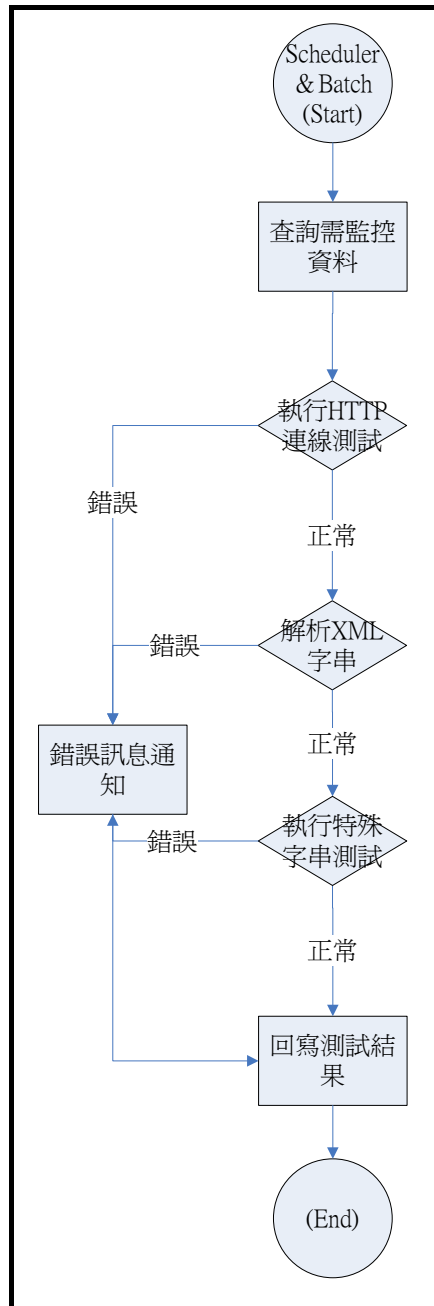
Operation Name	Input Message	Output Message	(Action)Description
One	InputValues	OutputValues	執行單一主機即時狀態查詢。

4、WSDL 測試路徑(以實際介接時所提供之 IP 為主)

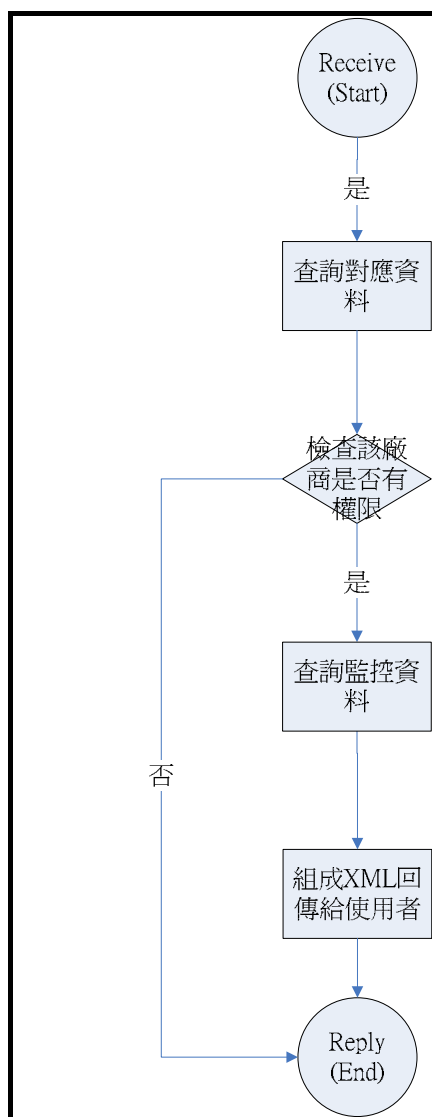
<http://203.65.17.143:8080/SOA-MTA3/PortTypeBndPort?WSDL>

## 二、服務流程

### (一) 排程監控 URL / Batch 提供 AP、DB Server 資訊



(二) 主機狀態清單



(三) 單一主機即時狀態

